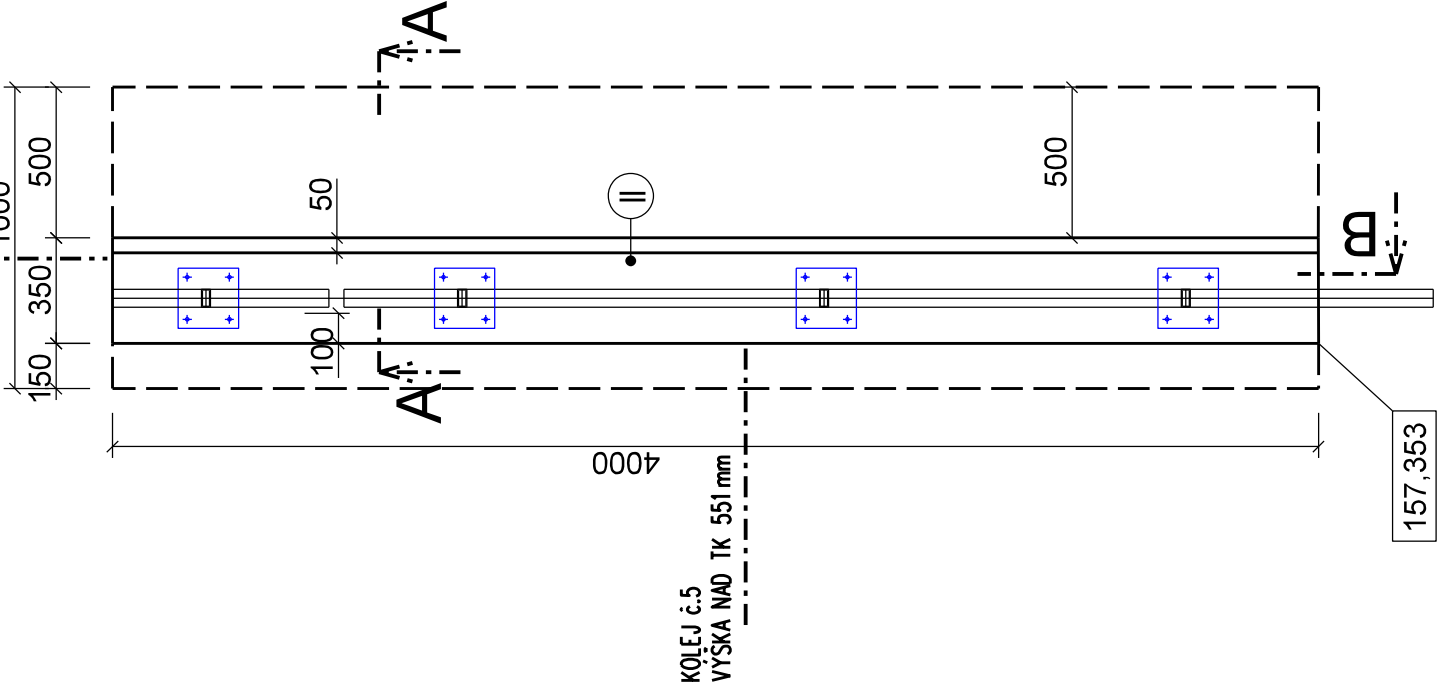


SO 1020 Nástupiště č.1  
Výkres tvaru zídky II  
Měřítko 1 : 25

PŮDORYS ZÍDKY

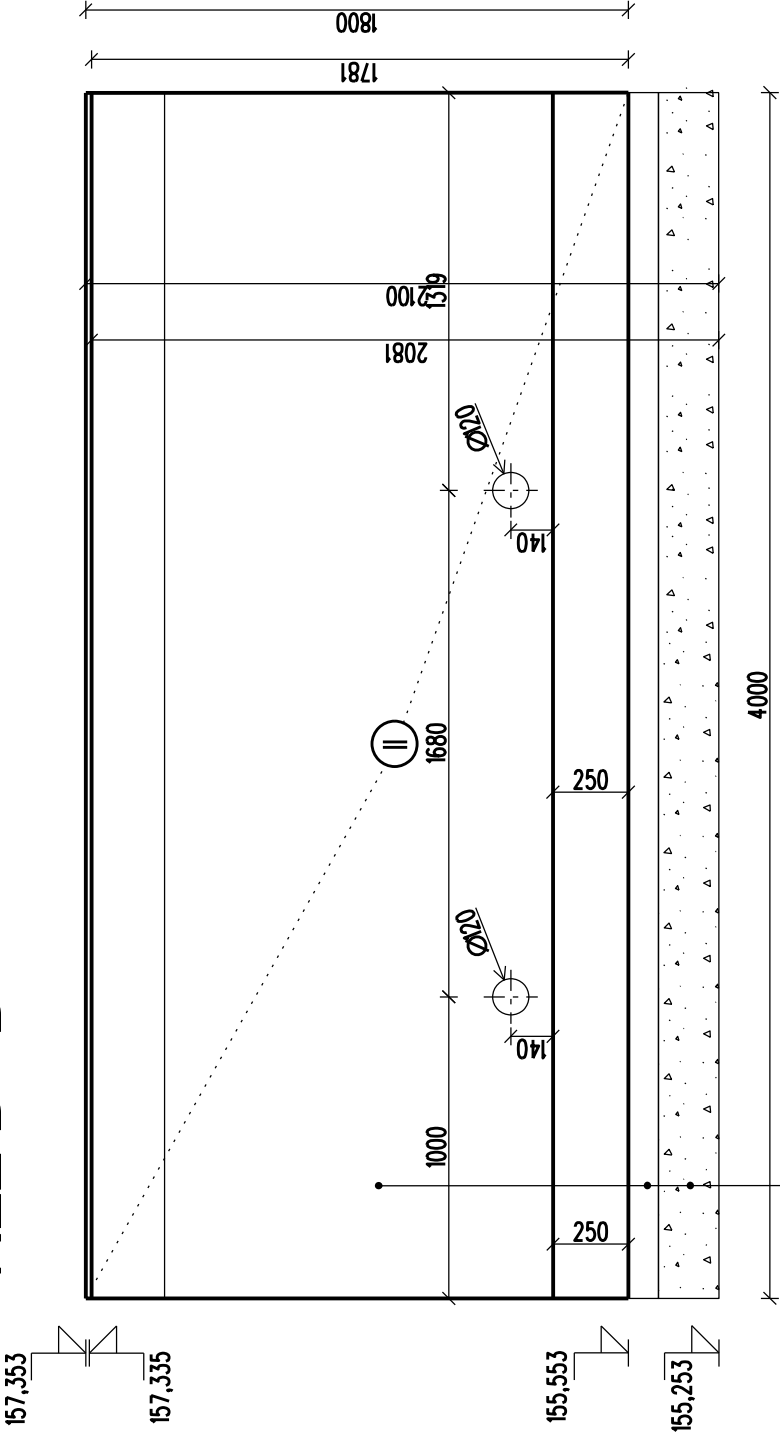


POZNÁMKA:

BETON - C30/37-XC4, XF3 (CZ, F.2) - CL 0,40 - Dmax 22-S3  
MAX. PRŮSAK 20 mm PODLE ČSN EN 12390-8

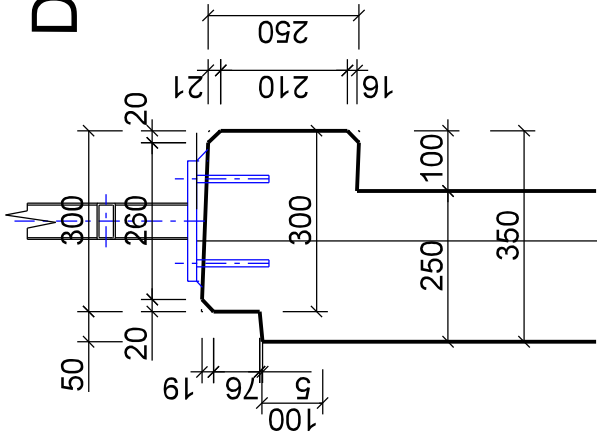
ZÁKLADOVOU SPÁRU POD ZÍDKOU, ŠTĚRKODRŮP PŘEHUTNIT  
NA MAX. OBJEMOVOU HMOTNOST ZEMINY

ŘEZ B - B'



ŽLB. ZÍDKA  
PLOCHY VE STYKU SE VZDUŠNOU VLHKOSTÍ  
JSOU OPATŘENÉ NÁTEREM S HYDROFÓBIZACÍM  
A PROTİKARBOHATAČNÍM ÚČINKEM  
DO HLoubKY ZALOŽENÍ JE ZÍDKA OPATŘENÁ  
ASFALOVÝM + PENETRAČNÍM NÁTEREM  
PODKLADNÍ BETON C 20/25 - XC1, XF1, II. MIN. 100 mm  
ŠTĚRKODRŮP II. 200 mm, ZHUTNĚNÁ NA ld = 0,8

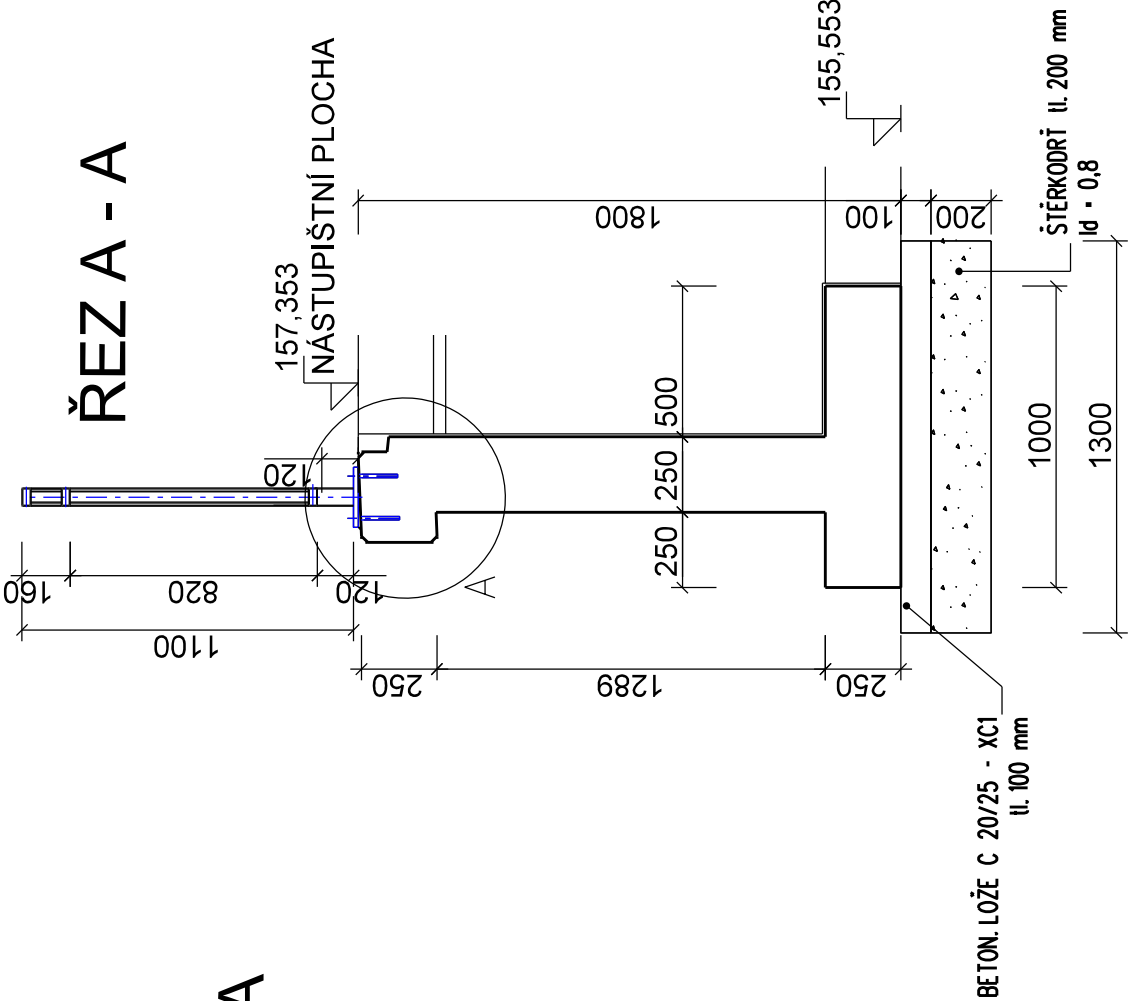
DETAIL A



PATNÍPLECH 10 - 200 x 200  
PLASTBETON  
min. 10 mm  
CHEMICKÁ KOTVA M 12  
MIN. HL. KOTVENÍ 120 mm

POZNÁMKA:  
SOUCÁSTI CHEMICKÝCH KOTEV BUDOU IKRYTKY  
CHRÁNĚNÍ PŘED NESPRÁVNOU MANIPULACÍ Vlivy počasí

ŘEZ A - A



BETON LOŽE C 20/25 - XC1  
tl. 100 mm  
ŠTĚRKODRŮP II. 200 mm  
ld = 0,8



EVROPSKÁ UNIE  
Evropské strukturální a investiční fondy  
Operační program doprava

Ministerstvo dopravy  
Státní fond dopravní  
infrastruktury

SO 10-20  
E.1.02

VÝŠKOVÝ SYSTÉM BpV      SOUŘADNICOVÝ SYSTÉM S-JTSK

| Číslo změny: | Obsah změny: | Datum změny: |
|--------------|--------------|--------------|
| 01           | -            | -            |
| 02           | -            | -            |
| 03           | -            | -            |

|  |  |
|--|--|
| Objednatel:<br><b>SPRÁVA ŽELEZNIČNÍ DOPRAVNÍ CESTY</b> | Správa železniční dopravní cesty, s.o.<br>Dlážděná 1003/7, 110 00 Praha 1<br>Sokolovská 278/1955, 190 00 Praha 9 |
|--|--|

Sdružení: „SEU + SP\_Bezbariérové přístupy žst. Roudnice\_P“



|                                       |   |  |
|---------------------------------------|---|--|
| Zpracovatel částí:<br><b>SUDOP EU</b> | SUDOP EU a.s.<br>Olšanská 1a, 130 80 Praha<br>Tel.: +420 267 094 305<br>E-mail: info@sudopeu.cz | Hlavní inženýr projektu:<br>ING. STANISLAV JAROŠ<br>Garant profese:<br>- |
|---------------------------------------|---|--|

|   |   |   |                                   |                                      |
|---|---|---|-----------------------------------|--------------------------------------|
| Sředisiko:<br>PROJEKTOVÉ STŘEDISKO ÚSTÍ NAD LABEM | Vedoucí sředisika:<br>ING.MIROSLAV VÁNA | Odpovědný projektant SO, IO, PS:<br>ING. DAVID DEMO | Vypracoval:<br>Bc. ANETA ŠYKOROVÁ | Kontroloval:<br>ING. STANISLAV JAROŠ |
|---|---|---|-----------------------------------|--------------------------------------|

|  |                              |
|--|------------------------------|
| Název akce:<br><b>REKONSTRUKCE NÁSTUPIŠŤ A ZŘÍZENÍ BEZBARIEROVÝCH PŘÍSTUPŮ V ŽST. ROUDNICE N. L.</b> | Číslo smlouvy:<br>17-091.640 |
| název PS/SO:   | Projektový stupeň:<br>DSP    |

|                              |  |
|------------------------------|--|
| SO 10-20 NÁSTUPIŠTĚ Č.1      | Datum:<br>10 / 2019                          |
| Název přílohy:               | Číslo částí:<br>E.1.02                       |
|                              | Měřítka:<br>1:25<br>Počet formátů:<br>3 x A4 |
| <b>VÝKRES TVARU ZÍDKY II</b> | Číslo přílohy:<br><b>7.2</b>                 |

DOKUMENT LZE UŽÍVAT POUZE VE SMYSLU PŘÍSLUŠNÉ SMLOUVY O DÍLO, ZADÁVA JEHO ČÁST NEMŮŽE BÝT DÍLE ZÁKONA 4.121/2000 Sb., KOPROVÁNÁ NEBO SOUHLASU SUDOP EU s.r.o.